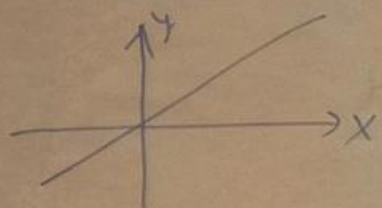


funkcja liniowa



Funkcje

funkcja

graf

proporcjonalność prosta

tabela

wykres

$$y = ax$$

proporcjonalność odwrotna

wzór

opis słowny

współczynnik proporcjonalności

$$y = \frac{a}{x}$$

zbiór wartości

$$a > 0$$

argument

zbiór X

miejsca zerowe

dziedzina

zbiór argumentów

- x dla którego $y=0$
- punkt przecięcia z osią Ox
- może być nieskończenie wiele

punkt przecięcia z osią Oy

- wartość funkcji w $x=0$
- może być tylko jeden